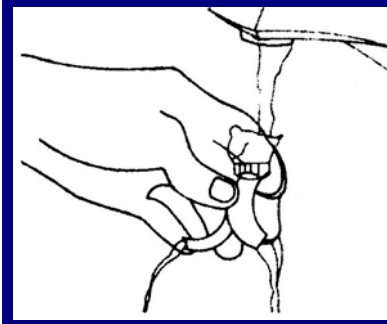
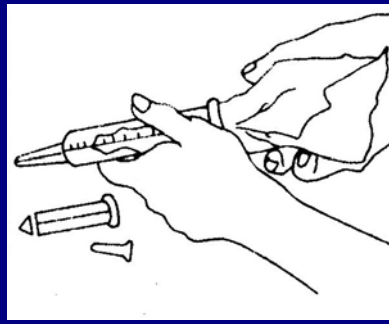


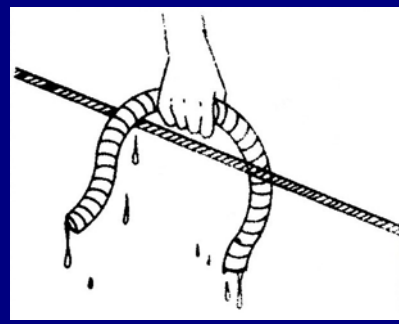
ESTERILIZACION MANUAL CON AMPOLLAS "BIOLENE" · INSTRUCCIONES DE USO



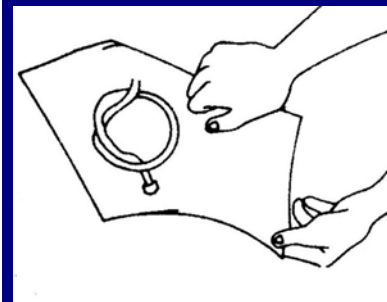
1. Lave con agua y jabón los elementos a esterilizar.



2. Séquelos cuidadosamente antes de envolverlos por separado



3. Los tramos largos de tubos plásticos o de goma cuélguelos para que escurran bien el agua.



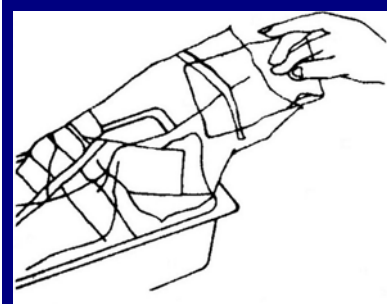
4. Envuelva por separado cada objeto en género, papel o polietileno.



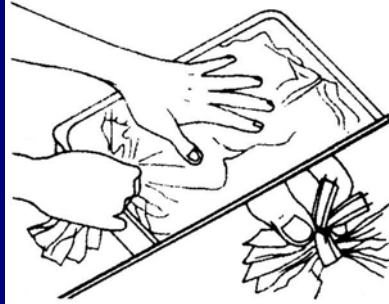
5. Coloque los elementos envueltos individualmente dentro de la bolsa de contención.



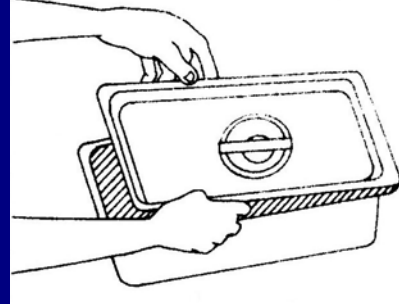
6. Tome una ampolla BIOLENE® sin abrir su envoltorio y quíebrela por el cuello, sin sacarla del tubo protector.



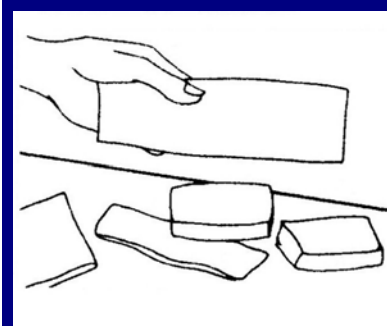
7. Colóquela sobre los envoltorios dentro de la bolsa de contención.



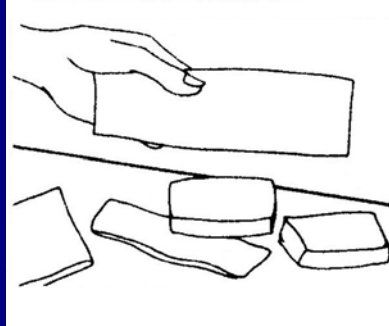
8. Quite el aire de la bolsa de contención y ciérrela retorciendo el precinto de seguridad.



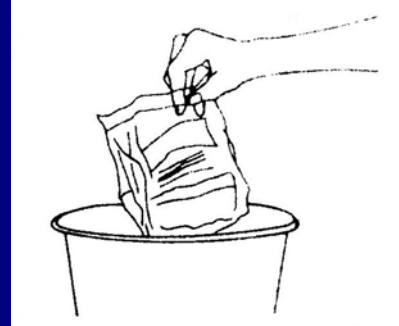
9. Colóquela dentro de la bandeja; ciérrela y escriba en la tapa día y hora del inicio del ciclo de esterilización.



10. Pasado el período de 12 horas, saque de la bolsa los elementos esterilizados.



11. Colóquelos envueltos para que se aireen durante 24 horas. Aquellos elementos de alta porosidad o absorción y que vayan a ser usados dentro o sobre el cuerpo deben airearse durante 72 horas.



12. Arroje a la basura las bolsas de contención y de la ampolla.